



*A Dynamic Challenge !*



**Midwest University**  
**International Aviation Academy**  
[www.midwest.edu](http://www.midwest.edu) [iaa@midwest.edu](mailto:iaa@midwest.edu)



당신도 미국 연방 항공국에서 발행하는 조종사 (FAA) 면장을 받아 세계 각국의 항공사에 취업 할수 있다.  
당신의 꿈과 미래를 위해 Midwest University 부설 International Aviation Academy 가 감당할것이다.

미국 Midwest University 에서는 비행조종사 라이센스 취득을 위한 과정을 개설하고 신입생을 모집하오니 꿈과 비전이 있는 신체 건강한 젊은이 (남, 여) 는 도전 하시기 바랍니다.

Midwest University 는 세계를 무대로 꿈과 비전을 펼쳐갈 도전적인 인재를 발굴하여 양성하기위해 1986 년도에 설립되어 미연방정부 고육부와 미국대학교 인준협회 (CHEA) 로 부터 인준받은 종합대학교로서 30 년 넘게 각분야의 지도자들을 양성해 왔으며 이제 국제적으로 가장 전망이 있는 분야 중 하나인 항공기 조종사, 운항관리사 등의 자격을 받아 세계 어느 나라든지 취업하여 꿈을 펼칠수 있는 과정을 오픈하게 되었으며 교수진은 국내외 베테랑 조종사로 활약하고 항공대학교 등서 교수 하시는 분들이다.

Midwest University 는 미국 유학생을 위해 미국 연방정부 국토안보부로 부터 SEVIS I-20 발행을 허가받았고 실기와 취업, 연구, 교환교수를 위해 미 연방정부 국무성으로 부터 J-1 Visa 스폰서 Sponsor 로 지정받은 대학교이다.

지금까지 받은 학점은 최대한 인정받아 편, 입학할수 있으며 미국에 올때는 SEVIS I-20 를 발행하여 F-1 Visa ( 학생비자) 를 받아 입국한다. 특히 Midwest 에서는 학사학위과정을 하면서 항공조종, 헬기조종, 실습을 하고 미 연방정부 항공국 조종사 자격증 (FAA) 시험에 응시하여 합격하면 전세계 항공사에 99% 취업이 가능하고 특히 중국, 중동지역 나라에서 높은 연봉을 받으며 취업할수 있다.

**St. Louis** 는 서부 개척의 출발지로서 미시시피 강변에 Gateway 아치가 있는 미국 중부의 최대 도시 ( 인구 320 만명) 이며 미국에서 올림픽을 최초로 개최한 도시, 세계무역박람회를 최초로 개최한 도시, 항공산업의 중심지로 보잉전투기 회사, 카지널 야구팀, 세계에서 가장 큰 종자회사인 몬산토, 미국 칸츨리 뮤직 본부가 있고 미시시피강이 흐르는 아름다운 경관을 자랑하며 세계적인 소설가 마크 튜인의 고향이기도한 미조리주에 위치해 있다.

조종사 면장은 미국 FAA 에서 취득해야 국제적으로 활동 할수 있으며 비행실습비는 한국에는 약 3 억이소요 되고 실습용비행기수가 적어 실습 기간이 3-4 년이 걸리고 FAA 면장을 받기위해서는 결국 미국에서 해야 되지만. IAA 의 수업료와 실습비는 한국의 40 % 정도이며 미국에 있는 타 항공학교에 비해서도 약 65-70% 선이며 기간은 12-18 개월 정도면 면장을 취득할수 있는 잇점을 가지고 있다.

대학학사 학위과정을 하면서 조종사 면장과정을 하는 학생은 본교에서 학생비자 SEVIS I-20 ( F-1 Visa) 를 발행하며 대학을 졸업한 학생 혹은 항공대학을 졸업한 학생에게는 취업을 위한 인턴비자인 J-1 Visa 를 발급할수 있는데 J-1 Visa 는 미국에서 교육 받는 동안 합법적으로 아르바이트를 하면서 조종사 면장과정을 할 수 있다.



## 모집 전공: 항공조종사 면장과정, 헬기조종사면장과정, 운항관리사과정, 객실 승무원과정.

지원자격. 1) 학력: 고졸이상자 및 전문대 혹은 대학 중퇴자, 대학졸업자

(기독교인경우 항공선교의 비전과 사명을 가진 자는 담임 목사님의 추천서 필요)

2) TOEFL 520, IBT 68, CBT 190, TOEIC 690, 이상자. (토플 성적이 부족한 사람은 ESL 를 통해 실력을 향상 시킨다)

3) 신체조건: 조종사 신체조건에 합당한자. ( FAA 신체조건에 합당한자)

4) 미국비자 받기에 결격사유가 없는자.

5) 전과가 없는자 (음주운전경력, 흡연, 음주 하지 않는사람)

6) 신원이 분명한 자 (신원조회)

제출서류 1) 소정양식의 입학원서 Application fee US\$ 100.00 (non-refundable application fee).

Test & Interview fee US \$ 100.00. (non-refundable).

2) 첨부 서류는 상담자의 안내를 받으면 된다.

본교에서 **SEVIS I-20, F-1 Visa 혹은 J-1 Visa** 를 발행하며 집중영어교육 (항공전문영어) 및 비행 조종 실기 및 인턴십

수업기간: 2-4 년과정 (전문대 졸업 혹은 대학에서 받은 학점 인정받아 남은 학점만 이수 하면 됨. 2-4 년 과정중 조종사 면장실기 동시에 가능.

수업방법: 이론과목은 온라인 혹은 집중강의를 통해 받고 이때는 직장을 다니며 할수 있다. 실기를 위해 1-2 년은 미국 Midwest 에서 비행실습을 하고 미국 조종사 면허증 시험에 응시하여 면허증을 취득 한다. 자격증 취득후 미국의 항공사에서 취업을 위한 인턴십이 가능하다.

참고사항: 본교는 Bachelor of Business Management 학위과정에 편, 입학하여 전공을 택하도록 되어있고 2017 년도 봄 학기부터는 BS- Aviation Management 에서 Flight Pilot, Helicopter Pilot, Flight Dispatcher. 전공을 할수 있다.

**"자세한 학점인정문제는 담당자와 상담 요망"**



### 항공 운항관리사

Basic Courses 200 hours

( 8 weeks). FAR 항공법규에서 요구하는 수업시간이며 수수료 항공운항관리사 자격증 시험에 응시할수 있다.

Advances Courses 120 hours - 자격증 취득후 Local Airline 항공사에서 실무수업과 병행한 Internship Program Expanded Courses 60 hours.

항공안전에 관한 Risk Management program 으로서 관리자가 되기위한 과정.



### 객실 승무원 교육훈련

1) 국내(외)선, 2(4)년제 별로 다른 교육을 실시한다.

2) 인성, 예절, 비행 실무에 대한 교육을 실시한다.

- 신입기본과정 (서비스): 서비스, 외국어, 업무 절차등

- 비행 실무에 대한 전반적인 것을 배운다.

- 신입안전과정 1: 응급상황 대처방법에 대한 교육 및 실습을 한다.

- 신입안전과정 2: 비행기종별 안전교육을 실시한다.

- 신입국제선과정: 외국어, 방송교육의 심화과정 및 국제선 업무절차에 대한 이해를 한다.



## Midwest Language School

항공영어, 관제영어, 실무영어 등 전문적인 영어교육



영어가 부족한 학생을 위해 영어집중 코스를 서울에서도 개설

토플 525 이상 되는 학생은 한국에서 항공과 조종에 대한 전반적인 오리엔테이션을 받고 미국본교에 와서 이론수업과 비행조종 실습을 하고 미국 FAA 가 주관하는 시험에 응시하여 조종사 면장을 받아 취업할수 있다.



## Midwest University 에 개설된 학위과정 Degree Programs

**ESL Program** (English as a Second Language) 영어교육프로그램

**Bachelor Degree Programs** 대학 학사학위과정

**B.A Business Administration** 경영학 학사 -Aviation 전공

**B.A Music** 음악학사

**B.A Theology/ Education** 신학, 기독교교육



**Master Degree Programs** 대학원 석사학위과정

**M.A Education** 교육학 석사

**M.A Counseling** 상담학 석사

**M.A English Education (TESOL)** 영어교육석사

**M.A Music** 음악석사

**M.Div** 신학석사

**MBA** 경영학석사

**Doctor Degree Programs** 박사학위과정

**Doctor of Ministry** 목회학박사 (Counseling, Education, Mission, Pastoral Theology)

**Doctor of Music** 음악박사 48 credit

**Doctor of Leadership** 리더십박사학위 48 credit  
( Educational, Entrepreneurial Organizational Leadership)



### Study Options 학습방법

- E-Learning Courses and Blended Courses

온라인 혹은 소집강의

- On- campus courses - 미국 본교 혹은 워싱턴본교

**SEVIS I-20** 유학생 비자 You can study online .....

세계 어디서든지 학점취득 가능



### Accreditation 资格 미연방정부 교육부 및 미국대학교 인가기관

**U.S Department of Education (USDE) OPE ID; 035283** 미국연방교육부 [www.ope.ed.gov/accreditation](http://www.ope.ed.gov/accreditation)

**CHEA** recognized by the Council for Higher Education Accreditation. (CHEA). [www.chea.org](http://www.chea.org)  
미 연방정부 교육부와 미국대학인준협회의 인준받은 대학교



### International Student SEVIS I-20 국제학생을위한 입학허가 F-1 Visa

International Student SEVIS I-20 Midwest University is approved by the U.S Department of Homeland Security, a Division of U.S. Citizenship and Immigration Service (USCIS), to Issue Form I-20 to nonimmigrant students.  
Main campus and Washington D.C. Campus.

미국 대학 학력인정기관 Accreditation. (CHEA) [www.chea.org](http://www.chea.org)

미연방정부 교육부 (USDE) Midwest University OPE ID; 03528300, [www.ope.ed.gov/accreditation](http://www.ope.ed.gov/accreditation). 에서 확인가능.



**J-1 VISA**  
EXCHANGE VISITOR PROGRAM

**USDS J-1 Visa.** 미국 연방정부 국무성으로부터 J-1 Visa Sponsor 허가

1. Exchange visitor Professor and Research Scholar Programs 교환교수, 교환 연구원,
2. Exchange visitor College and University Students Internship Programs. 대학생 취업을 위한 인턴십 프로그램,

본 프로그램은 교수 혹은 연구원이 안식년 혹은 특별한 연구를 위해 본교를 통해 **J-1** 비자를 받고 미국에 입국하여 연구 혹은 티칭할 수 있으며 대학에 재학중인 학생도 **J-1** 비자로 본교에 와서 학점을 취득과 인턴을 하면서 미국에서 합법적으로 노동허가를 받아 일 할수 있고 미국의 현장 경험을 쌓고 취업 기회를 갖을 수 있다.

## Pilot Requirements

Must be at least 17 years old  
 Must receive ground training as required in CFR Part 61.309  
 Allowed to carry one passenger  
 Operate only in Class G & E airspace  
 No flights above 10,000 ft. MSL  
 Must have a U.S. Drivers License and comply with its restrictions  
 Pass an FAA Knowledge Test  
 No business use of the aircraft  
 No flights after dark  
 3 miles visibility  
 No flight above clouds, as visual reference to the surface must be maintained  
 With endorsements you can:  
 Operate an aircraft at speeds above 87 knots  
 Operate in B, C & D airspace

## Reasons to Apply (On campus or Online)

- 12- 18 months completion program
- 12-18 개월에 마칠수 있는 과정
- Online courses and intensive courses
- 온라인 혹은 집중 강의로 학점취득
- Approximately 60 credit hours needed to start.
- AA, AS, and AAS degrees accepted in transfer
- 준학사. 학점은행제, 등 학점인정
- Midwest University will accept up to 87 hours in transfer from. accredited institutions.
- 최대한 인정할수 있는 학점은 87 학점이다.
- Earn up to 36 credit hours for , non-collegiate institution, military training, seminars and portfolio documentation. 항공실기는 약 250시간을 별도로 받는다.

Midwest program students are considered full- time students.

## Helicopter Pilot Certificate

Professional Pilot Program with Flight Ratings 200 Hours Tptal Time including 25 Hours R 44 Time to meet SFAR Teaching Requirements, English  
 Private Pilot (50 Hours R22 Time).  
 Instrument Rating (30 Hours Guimbal G2+14 Hours Simulator Time)  
 Commercial Rating ( 70 Hours R22 Time).  
 Flight Instructor & Instrument Instructor. (25 Hours R44 Time).  
 Time Building to Meet SFAR Requirement. (25Hours R22 Time).



## Pilot Courses

### Private Pilot Certificate Cessna 152

Books/Ground School/Supplie  
 30 Hours Dual Instruction  
 20 Hours Solo  
 1.5 Hours Solo For Check Ride  
 7.5 Hours Pre & Post Flight Briefing  
 Examiner Check Ride Fee

This assumes that you are ready for your check ride in 50 hours of flight time.

### Instrument Pilot Rating IFR Certified Cessna 172

Books/Ground School/Supplies  
 50 Hours Solo cross country after receiving Private Pilot Certificate  
 40 Hours Dual Instruction  
 10 Hours Pre & Post Flight Briefing  
 1.5 Hours Solo for Check Ride  
 Examiners Check Ride Fee

This assumes you are ready for your check ride with a total of 143 hours of flight time.

### Commercial Certificate Airplane Multi-Engine Land

Books/Ground School/Supplies  
 74.5 Hours Solo using a Cessna 152  
 30 Hours Dual using the Beech B76 Duchess  
 1.5 Hours Solo for Check Ride using the Beech B76 Duchess  
 7.5 Pre & Post Flight Briefings  
 Examiners Check Ride Fee

**99% 취업가능 !!**



**학비 Tuition (학위과정, 항공기, 헬기 조종사 면장과정)**

**Degree and Pilot Certificate, Helicopter Certificate, Flight Dispatcher.**

- 1). Application (Test & Interview fee, non-refundable) \$ 200
- 2). 항공영어 어학 연수비 ( 2 semesters ) Aviation ESL \$ 8,000
- 3). 2년 편입학 학사 2 year Transfer Bachelor Degree \$ 25,885
- 4). 4년 학사졸업 학사 4 year Bachelor Degree \$ 49,585
- 5). 항공기 조종사 면장과정 Aviation Pilot Certificate. \$ 65,000
- 6). 헬리콥터 조종사 면장과정 Helicopter Pilot Certificate \$ 97,000



**Only Pilot Certificate Program 대학졸업자이상자**

- 1). Aviation ESL + Pilot Certificate \$ 73,000
- 2). Aviation ESL + Helicopter Pilot Certificate \$ 105,000

**기숙사 & 생활비 ( Residence Hall Cost of Living )**

Deposit \$700, Cleaning fee \$150.

Semester

(1 room 2 person, per week 12 meal ) \$ 4,640 Monthly pay =\$1,220

(1 room 4 person, per week 12 meal ) \$ 3,980. Monthly pay =\$1,055

Weekend Transportation fee per Semester \$720. Per Monthly = \$198

( 위의 학비 및 기타경비는 예상치 이므로 약간의 +- 가 있을수 있다.

**ADDITIONAL COSTS (estimated)**

SEVIS I-20 and Maintain .....	\$ 600
J-1 Visa Application fee .....	\$ 1,000
Basic Headset .....	\$ 250
Flight uniforms (5 sets) .....	\$ 250
Books (avg. per semester) .....	\$ 300
Flight physical .....	\$ 100
Apple iPad .....	\$ 600
Course Tracking Applications. ....	\$ 465
CRM Flights (8 hrs.) .....	\$ 1,225
Aerosim JetPac Software .....	\$ 435
Written exams (6) .....	\$ 950
Flight exams (6) .....	\$ 1,800

**Payment Schedule (All Prices in \$USD)**

Payment to Reserve Class Date

Aviation Tuition

Upon Class Start \$ 40%

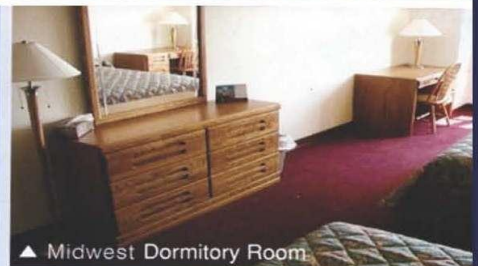
8 Weeks After Class Start. \$ 30%

12 Weeks After Class Start. \$ 30%

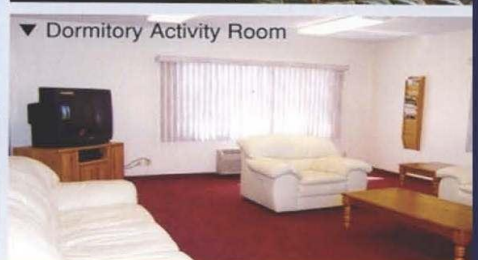
Total Fixed Cost



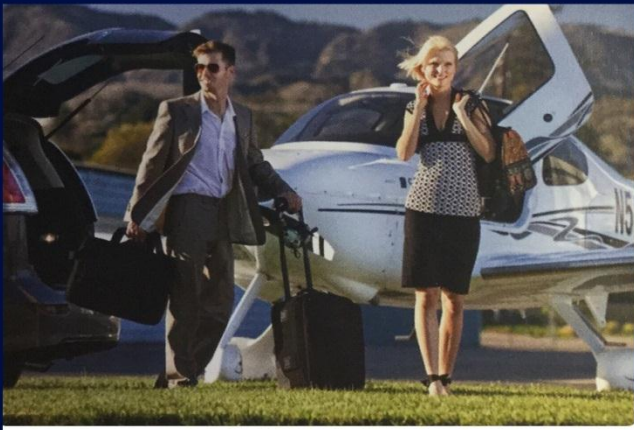
◀ Midwest Dormitory



▲ Midwest Dormitory Room



▼ Dormitory Activity Room



## 자가용 비행기 폭발적으로 증가한다

### 개인 자가용 비행기 시대 활짝 열렸다.

미국에선 고효율 친환경 에너지 활용 기술과 항공기 디자인 기술의 향상 등으로 개인 비행기의 진입 장벽이 급격히 낮아지고 있다. 월스트리트저널(WSJ)은 최근 '개인 비행기 시대가 활짝 열렸다'는 제목의 기사에서 약 30만달러를 전후한 자가용 비행기 출시가 잇따를 것이라고 전망했다.

Federal Aviation Administration (FAA Pilot)

미연방항공 국에서 발행하는 해당 자격증은, 국내복귀 이후 국내면장 취득으로도 변환할 수 있는 항공학습 과정이다.

- 자가용면장(PPL)
- 계기비행면장(IR)
- 상업용면장(CPL)
- 교관 과정 (CFI, CFII, MEI)
- 헬기조종사 면장 - 소방, 경찰, 정찰, 앰플런스, 기업인용

#### Pilot Programs

- Sport Pilot
- Private Pilot
- Instrument Pilot
- Professional Pilot
- Helicopter Pilot
- Multi Engine Commercial Pilot
- Certified Flight Instructor Pilot
- Certified Instrument Flight Instructor Pilot
- Air Line Transport Pilot

#### 학교입학이후

미국 대학교 학사 학위 취득 + 항공 조종사 자격증 취득

입학절차  
입학상담 -  
입학서류제출  
입학 시험과 인터뷰  
합격자 발표 -입학비 납부  
입학 허가서 발급  
SEVIS I-20

미국대사관 비자신청  
비자인터뷰 통과  
F-1 Visa 받음  
출국준비 오리엔테이션  
항공 세미나교육참여

수업료 납부  
보험가입  
항공권 구입  
스케줄 미국학교에 통보

학위과정 연계  
비행실습  
졸업 6 개월전 FAA  
시험준비  
OPT  
(임시 노동허가신청)

취업 이력서 준비  
취업을위한 맞춤교육  
졸업이후 -항공사 취업





*Challenges towards the skies!*

IAA



## Midwest University

International Aviation Academy

국제 항공 아카데미

[iaa@midwest.edu](mailto:iaa@midwest.edu)

851 Parr Rd.

Wentzville, MO 63385 U.S.A  
(636) 327-4645, 070-8690-2662



**Seoul, Korea Site** ; [Seoul@midwest.edu](mailto:Seoul@midwest.edu)

(02) 3672-4516, 070-8836-4516

입학상담 신일덕 교수 010-3255-7173, [sid@midwest.edu](mailto:sid@midwest.edu)

변순철 교수 010-3738-4373, [bsc@midwest.edu](mailto:bsc@midwest.edu)